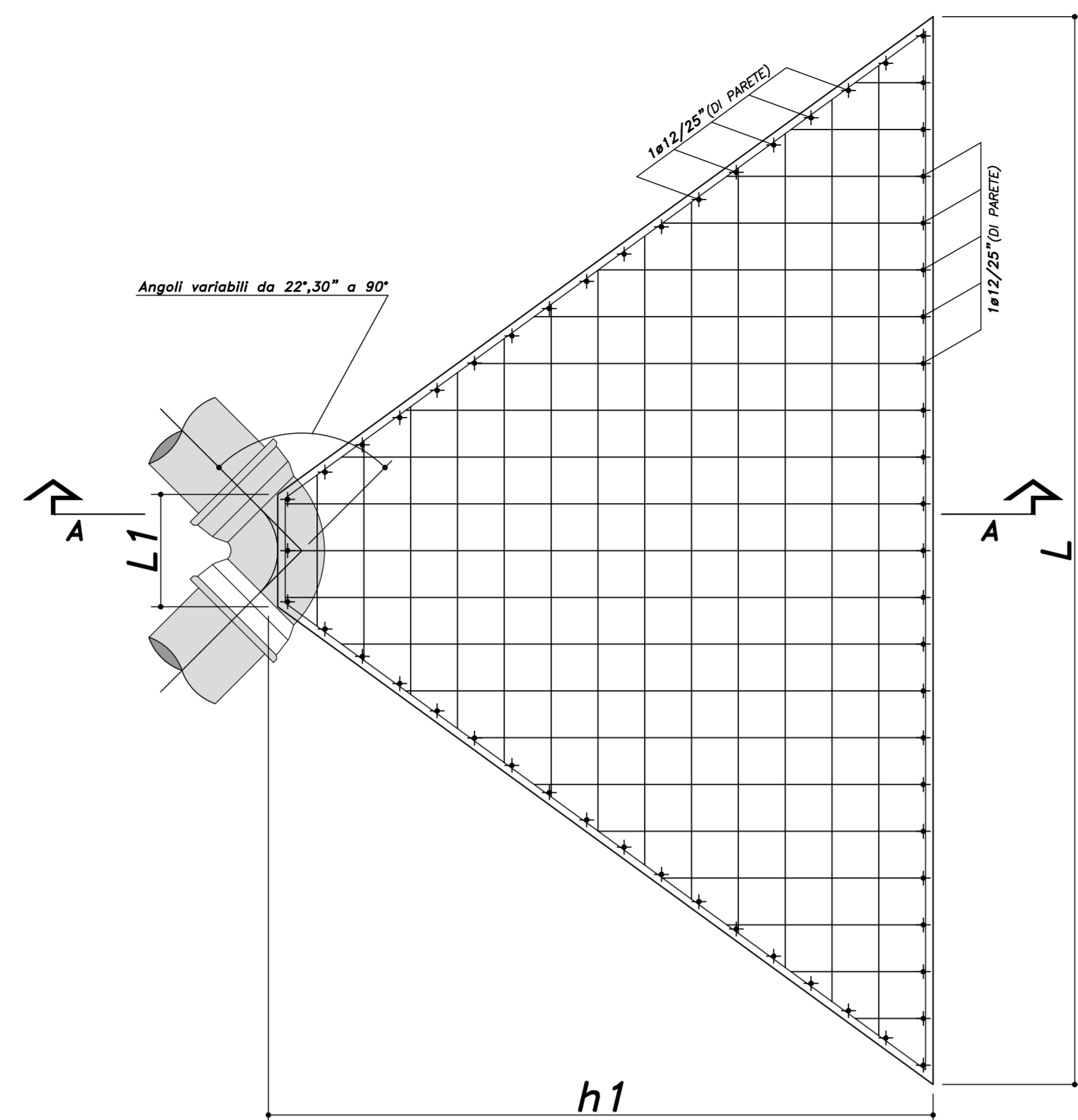
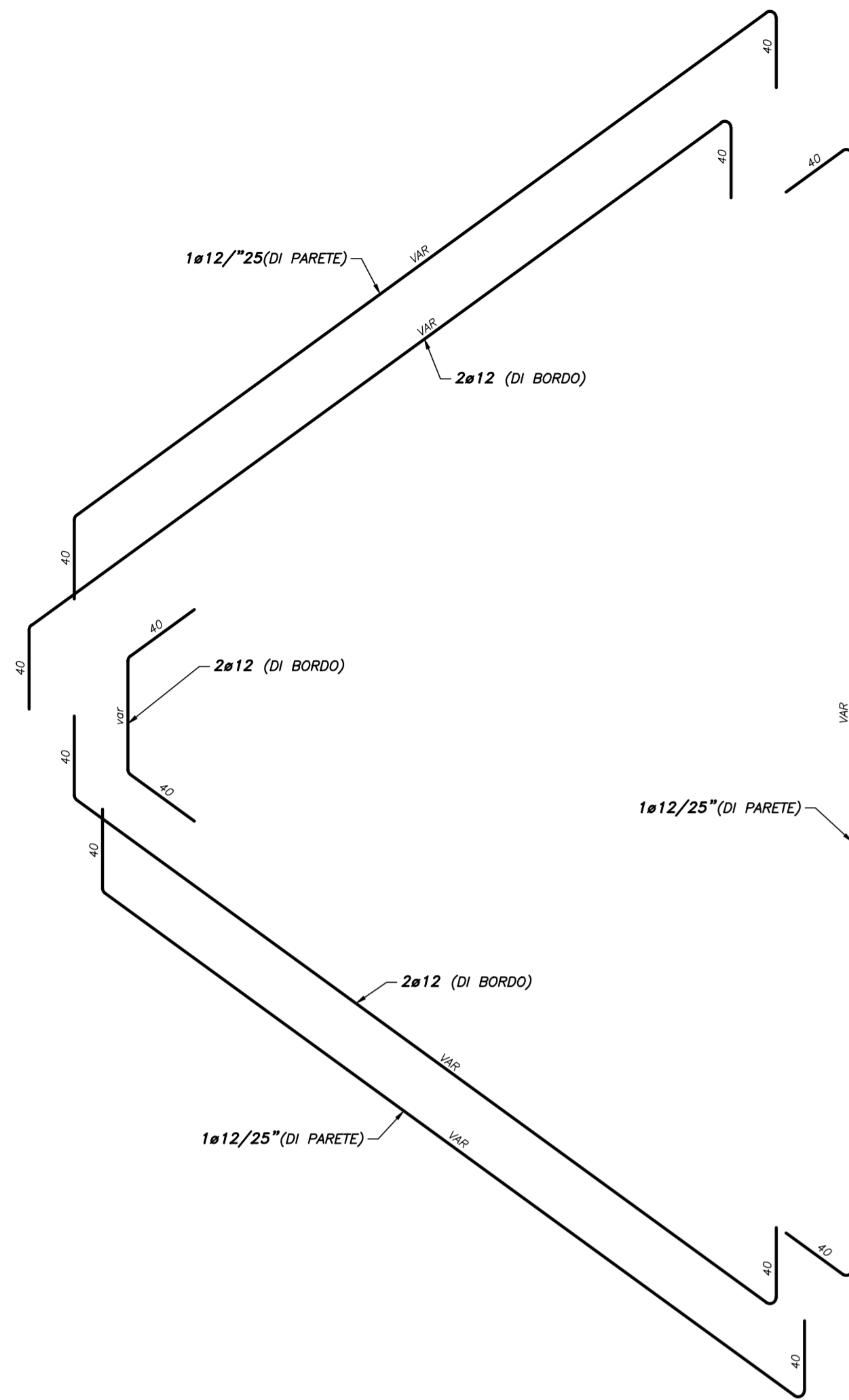
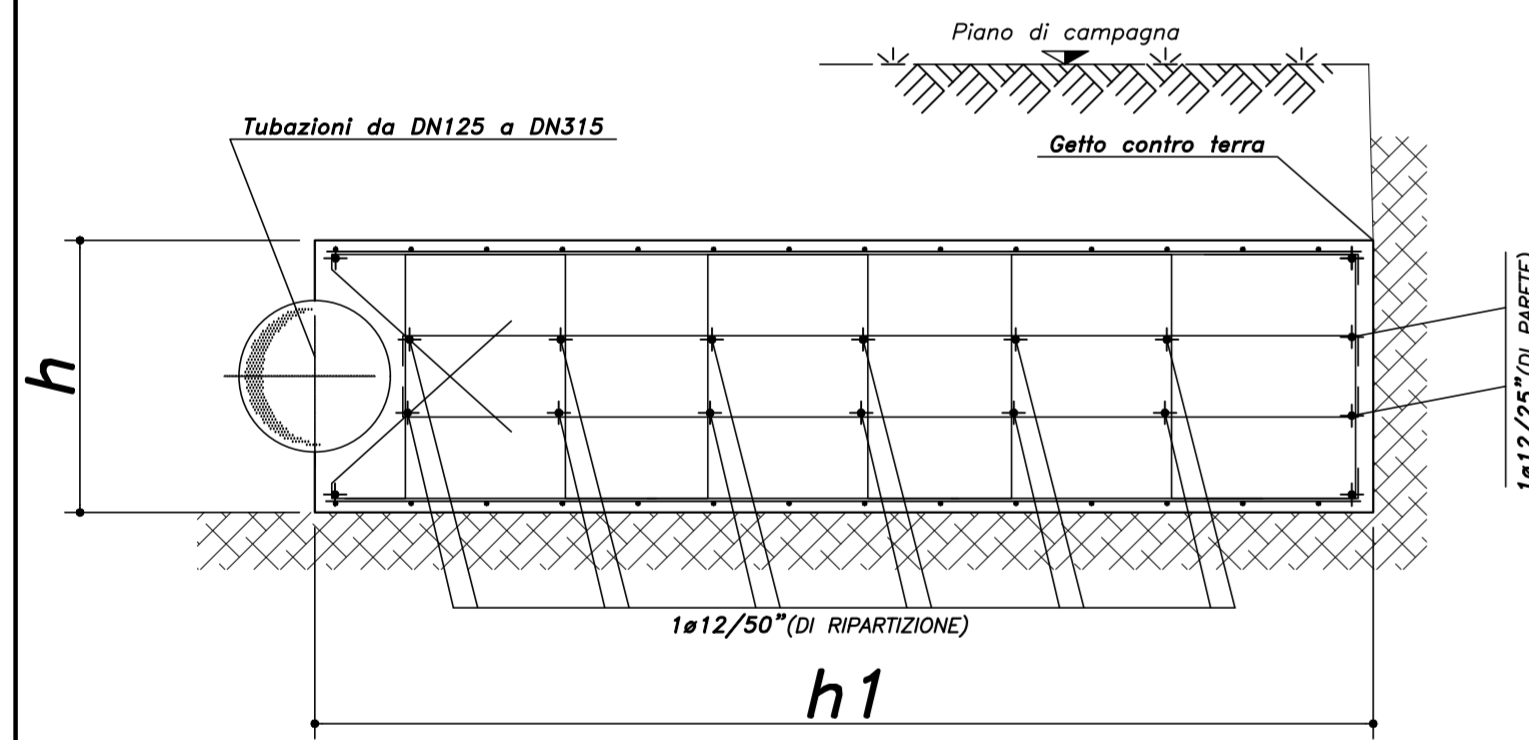


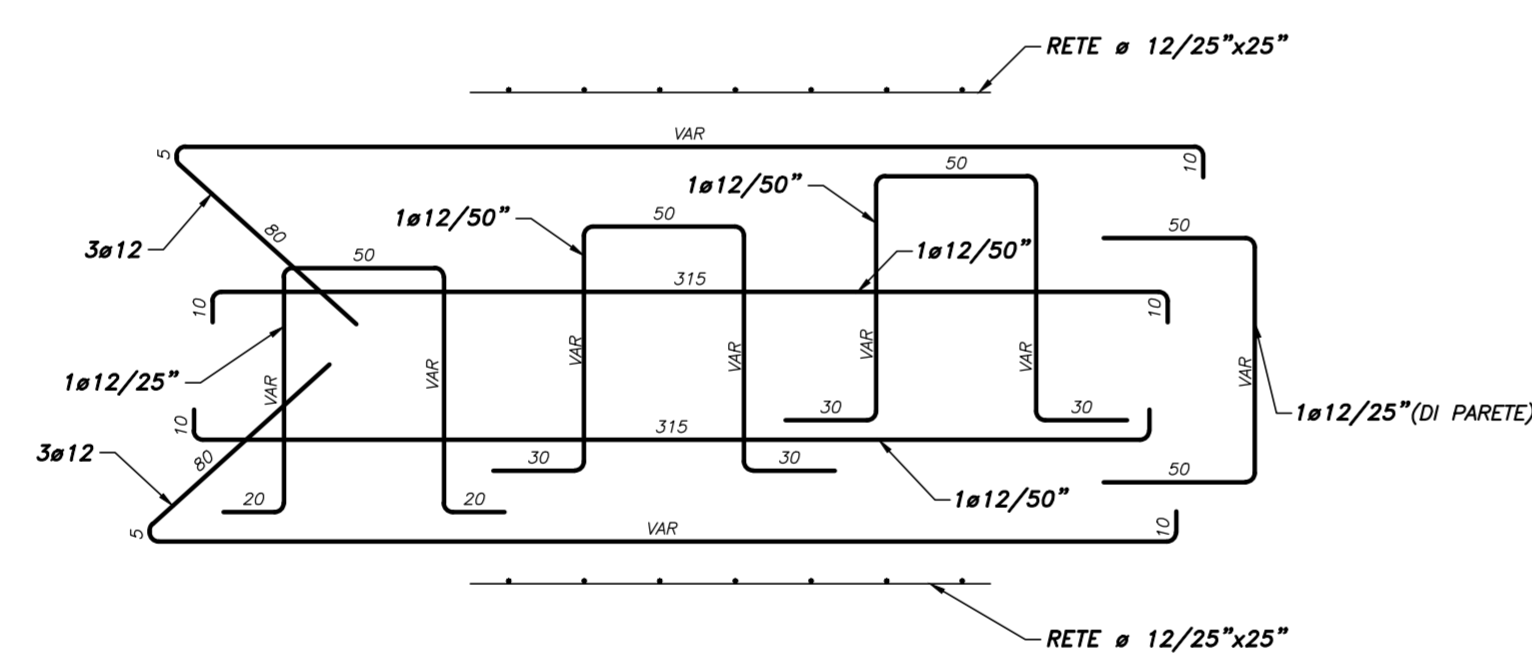
— BLOCCO DI ANCORAGGIO TIPO —



— PIANTA BLOCCO D'ANCORAGGIO —



— SEZIONE TRASVERSALE A-A —



TIPOLOGIA BLOCCO D'ANCORAGGIO	L(m)	L1(m)	h(m)	h1(m)	DN PVC e relativi idranti di fine linea
A	2.00	0.50	0.85	1.50	DN 315 DN 250
B	1.25	0.50	0.75	1.25	DN 200 DN 160
C	1.00	0.50	0.50	1.00	DN 125

**NOTE GENERALI per BLOCCHI ANCORAGGIO**

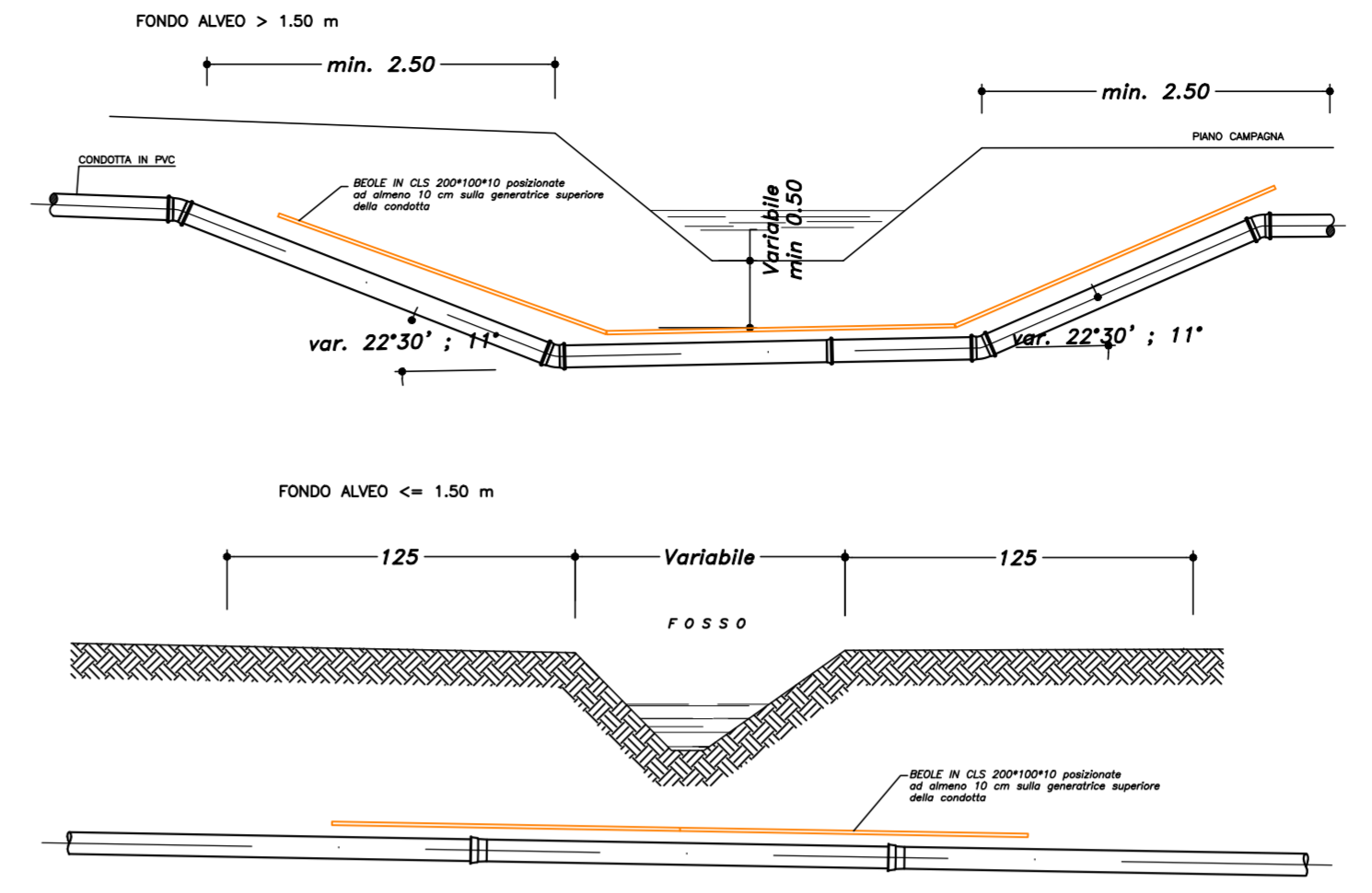
**MATERIALI**  
Calcestruzzo Rck = 25 N/mm<sup>2</sup> secondo D.M. 16/01/2008/8

Acciaio in barre ad aderenza migliorata tipo B450C secondo D.M. 16/01/2008

Reti e tralicci in acciaio elettrosaldato secondo D.M. 16/01/2008

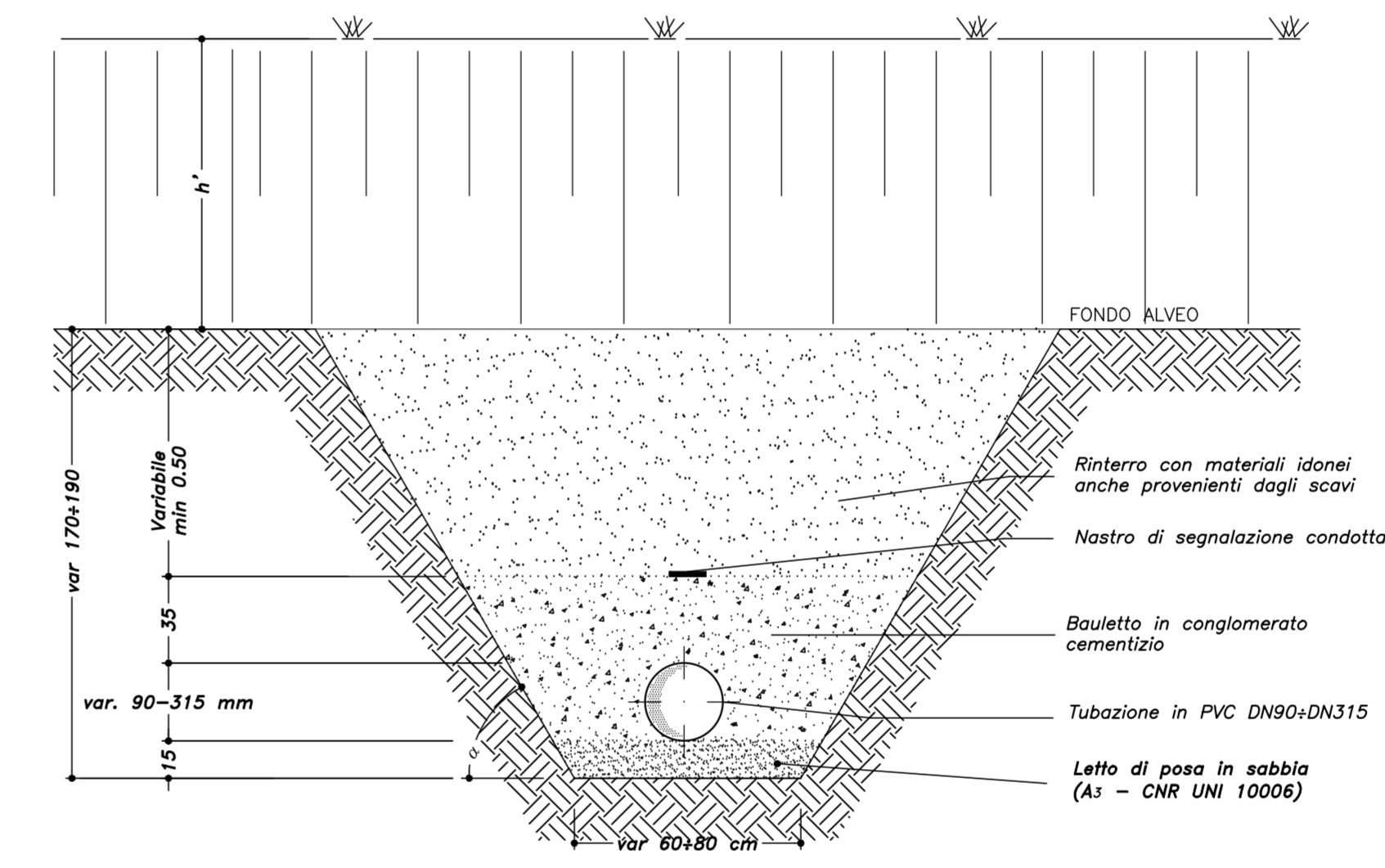
**PRESCRIZIONI**  
Il copriferro per i getti delle superfici in calcestruzzo non deve essere inferiore a 4 cm.  
La parete verticale esterna alla curva, di contrasto alla spirale idraulica, deve essere gettata a contrasto; previa autorizzazione della D.L. sarà ammessa la cassetta di getto, purché il riempimento a tergo venga eseguito con materiale arido proveniente da cava di prestito, accuratamente compattato per strati di altezza non superiore a 30 cm.

— SEZIONE LONGITUDINALE ATTRAVERSAMENTO TIPO DI CORSI D'ACQUA —



— SEZIONE TIPO DI POSA SUBALVEO —

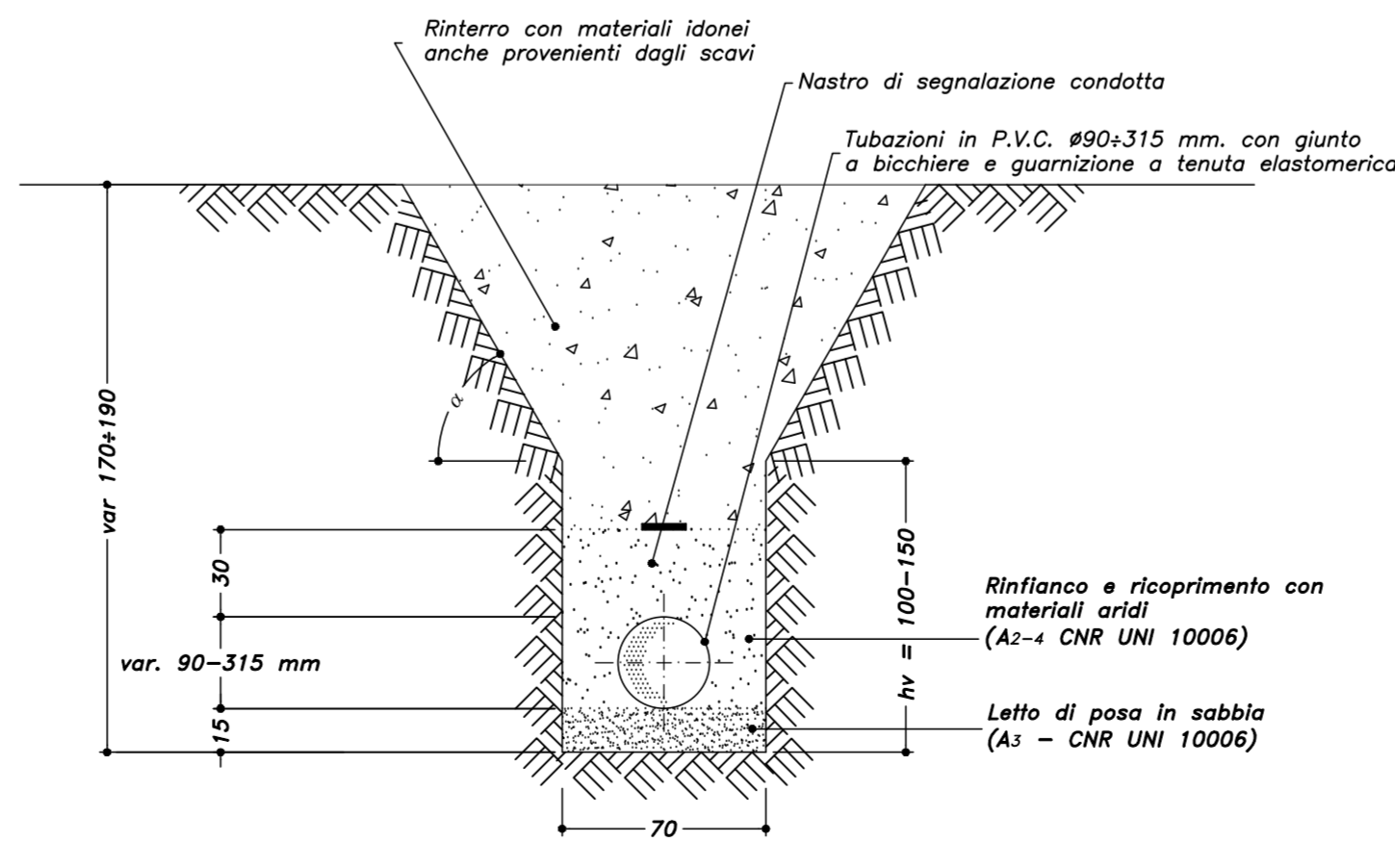
— 1:25 —  
— TUBAZIONI IN P.V.C. Ø90x315 mm. —



fondo scavo b = DN + 50 cm  
altezza scavo h = DN + 80 cm + h'  
larghezza scavo B = b + 2\*htgα

— SEZIONE TIPO DI POSA IN CAMPO AGRICOLO —

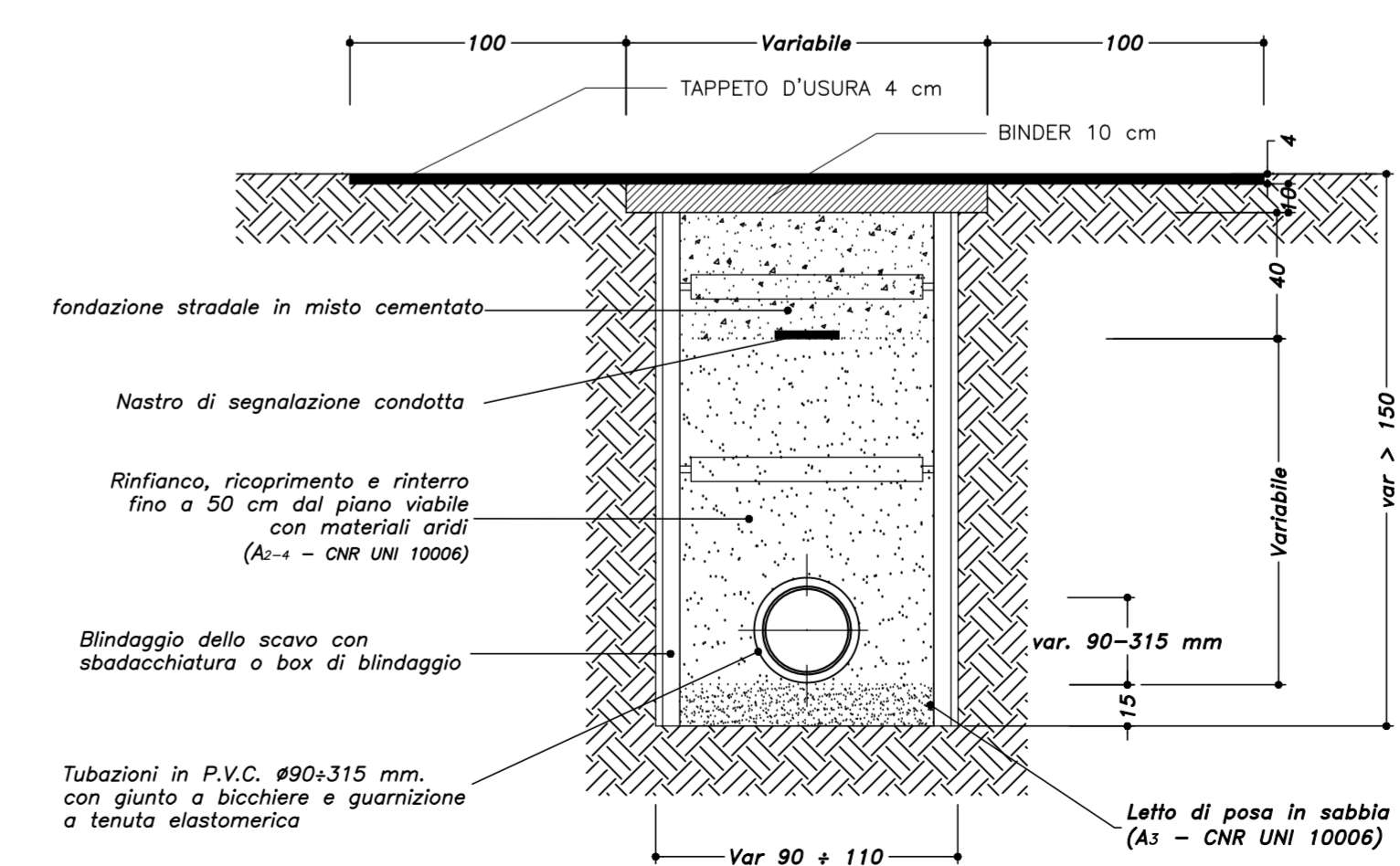
— 1:25 —  
— TUBAZIONI IN P.V.C. Ø90x315 mm. —



fondo scavo b = DN + 50 cm  
altezza scavo h = DN + 130 cm  
larghezza scavo B = b + 2\*(h-hv)/tgα

— SEZIONE TIPO DI POSA IN STRADA —

— 1:25 —  
— TUBAZIONI IN P.V.C. Ø90x315 mm. —



fondo scavo b = DN + 75 cm  
altezza scavo h = DN + 130 cm  
larghezza scavo B = b

CONSORZIO DI BONIFICA DI SECONDO GRADO PER IL CANALE EMILIANO ROMAGNOLO

Consorzio di Bonifica della Romagna

Responsabile Unico del Procedimento  
Ing. Marco Menetti

PROGETTAZIONE  
Consorzio di Bonifica della Romagna  
Ing. Daniele Domenichini  
Ing. Rita Coli  
Dott. Agr. Alessandro Fabbri  
Geom. Damiano Montali

**PROGETTO DEFINITIVO**  
DISTRIBUZIONE IRRIGUA CON LE ACQUE DEL C.E.R. AREA BEVANO - SAVIO NEI COMUNI DI CESENA E CERVIA DISTRETTI IRRIGUI S.MARTINO - CANNUZZO

Ministero Economia D.M. 6576 / 2003 Utilizzo delle economie

IMPORTO PROGETTO € 2.250.000,00

ELABORATI GRAFICI

**B.10** SEZIONI TIPO DI SCAVO CONDOTTE E BLOCCHI DI ANCORAGGIO

Scala varie

Codice Progetto	N°	Descrizione	Data
T4CE - 01/2015	0	Emissione Definitiva	15/01/2018

CESENA Sede legale Via R. Lambruschini, 195 - 47031 Cesena (FC) | tel 0547 337410 | fax 0547 645274  
RAVENNA Sede amministrativa Via A. Mariani, 90 - 48013 Ravenna (RA) | tel 0544 549811 | fax 0544 369697  
FORLÌ Sede operativa Via S. Buschi, 31 - 47030 Forlì (FC) | tel 0545 972111 | fax 0545 304991  
RIMINI Sede operativa Via G. Oberdan, 21 - 47921 Rimini (RN) | tel 0541 443811 | fax 0541 367116