

COMUNE DI CERVIA

PROGRAMMA INTEGRATO DI INTERVENTO AI SENSI DELLA L. 179/1992 E ART. 20 L.R.6/1995 DENOMINATO ARTUSI

PIAZZALE ARTUSI - CERVIA

FASE 2

PROGETTO GENERALE:  
ARCH. MARCO GAUDENZI ARCH. GIOVANNI SENNI

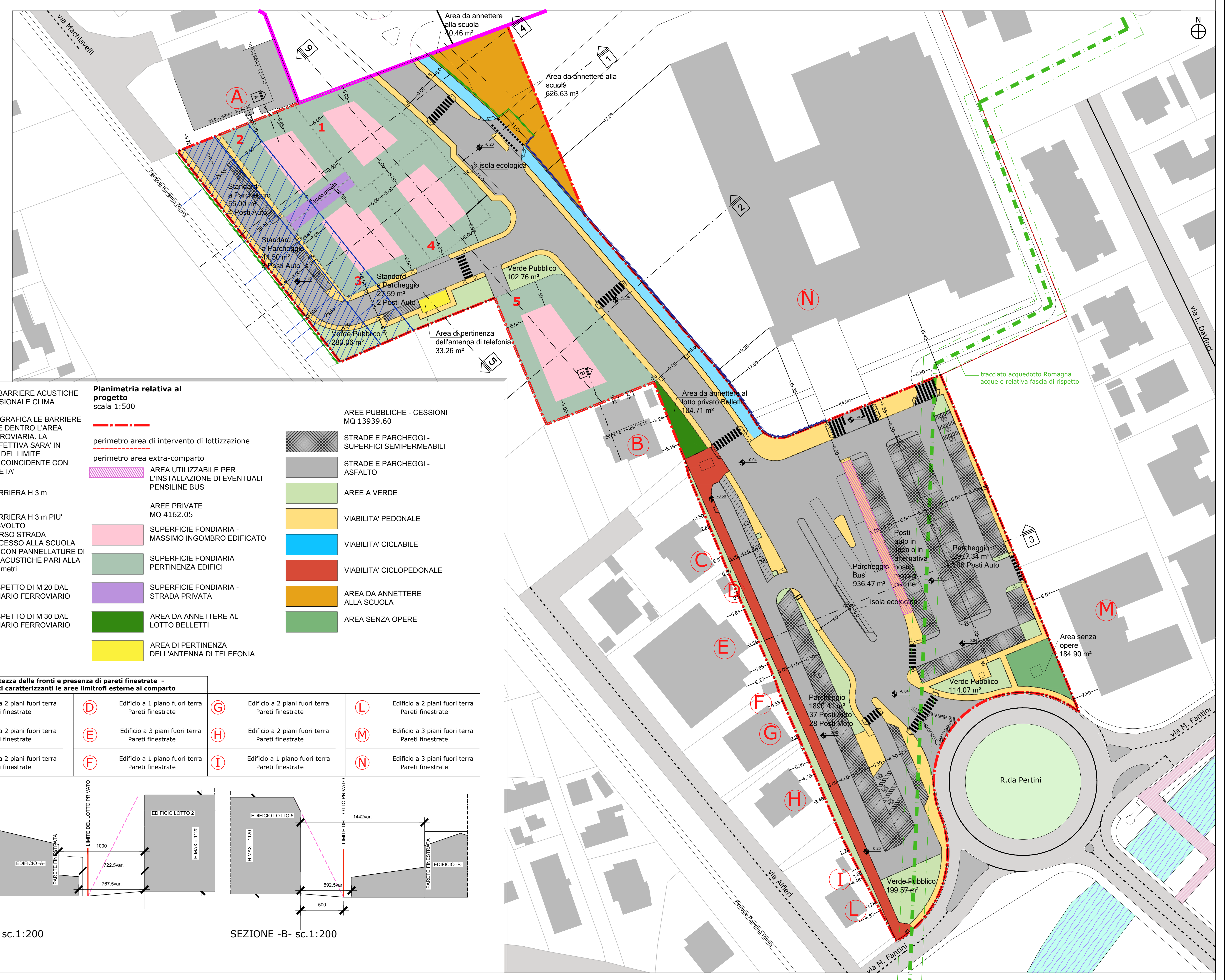
PROPRIETA':  
Diana Maria Belletti Gianluca Belletti Giampiero  
Piraccini Lidia Poletti Flavia  
Cigolini Gulesu Leonardo Benvenuti Elena Cigolini Gulesu Laura

CONSULENZE SPECIALISTICHE:  
ARREDO URBANO DESIGNER PIETRO MANUZZI  
RETI TECNOLOGICHE E VIABILITA' ING. CLAUDIO SARDELLA  
PROGETTAZIONE DEL VERDE STUDIO ARCLAB ARCH. AIDA MORELLI  
PUBBLICA ILLUMINAZIONE STUDIO TECNICO CORTESI PER. IND. FABIO SAVIOLI

SERIE: A TAV. 05  
DATA: 31/10/2017  
REVISIONI:

OGGETTO:  
planimetria generale - utilizzo delle aree sc. 1:500

52  
MARCO GAUDENZI & ASSOCIATI ARCHITETTURA E DESIGN  
Via della Sanità 44 - 61100 Pesaro, Italy  
tel. +39 0721 402105 - fax +39 0721 232206  
www.marcoaudenzi.it studio@marcoaudenzi.it



**Planimetria relativa al progetto**  
scala 1:500

AREE PUBBLICHE - CESSIONI MQ 13939.60

AREE PRIVATE MQ 4162.05

AREE DA ANNETTERE AL LOTTO BELLETTI

AREE SENZA OPERE

AREE A VERDE

VIABILITA' PEDONALE

VIABILITA' CICLABILE

VIABILITA' CICLOPEDONALE

AREA DA ANNETTERE ALLA SCUOLA

AREA UTILIZZABILE PER L'INSTALLAZIONE DI EVENTUALI PENSILINE BUS

AREA UTILIZZABILE PER L'INSTALLAZIONE DI EVENTUALI PENSILINE BUS

AREA DI PERTINENZA DELL'ANTENNA DI TELEFONIA

PERIMETRO AREA DI INTERVENTO DI LOTTIZZAZIONE

PERIMETRO AREA EXTRA-COMPARTO

AREA FONDIARIA - MASSIMO INGOMBRO EDIFICATO

AREA FONDIARIA - PERTINENZA EDIFICI

AREA FONDIARIA - STRADA PRIVATA

AREA DI PERTINENZA DELL'ANTENNA DI TELEFONIA

BARRIERA H 3 m

BARRIERA H 3 m PIU' RISVOLTO VERSO STRADA

RISPETTO DI M 20 DAL BINARIO FERROVIARIO

RISPETTO DI M 30 DAL BINARIO FERROVIARIO

STRADE E PARCHEGGI - SUPERFICI SEMIPERMEABILI

STRADE E PARCHEGGI - ASFALTO

AREA DA ANNETTERE ALLA SCUOLA

Verde Pubblico 102.76 m<sup>2</sup>

Verde Pubblico 280.06 m<sup>2</sup>

Verde Pubblico 1890.41 m<sup>2</sup>

Verde Pubblico 114.07 m<sup>2</sup>

Verde Pubblico 199.54 m<sup>2</sup>

Area da anettere alla scuola 10.46 m<sup>2</sup>

Area da anettere alla scuola 626.63 m<sup>2</sup>

Area da anettere al lotto privato Belletti 184.71 m<sup>2</sup>

Area senza opere 184.90 m<sup>2</sup>

Standard a Parcheggio 55.00 m<sup>2</sup> 4 Posti Auto

Standard a Parcheggio 41.50 m<sup>2</sup> 3 Posti Auto

Standard a Parcheggio 27.50 m<sup>2</sup> 2 Posti Auto

Parcheggio 2877.34 m<sup>2</sup> 100 Posti Auto

Parcheggio 936.47 m<sup>2</sup>

Parcheggio 1890.41 m<sup>2</sup> 37 Posti Auto 28 Posti Moto

Posti auto in linea o in alternativa posti moto a pettine

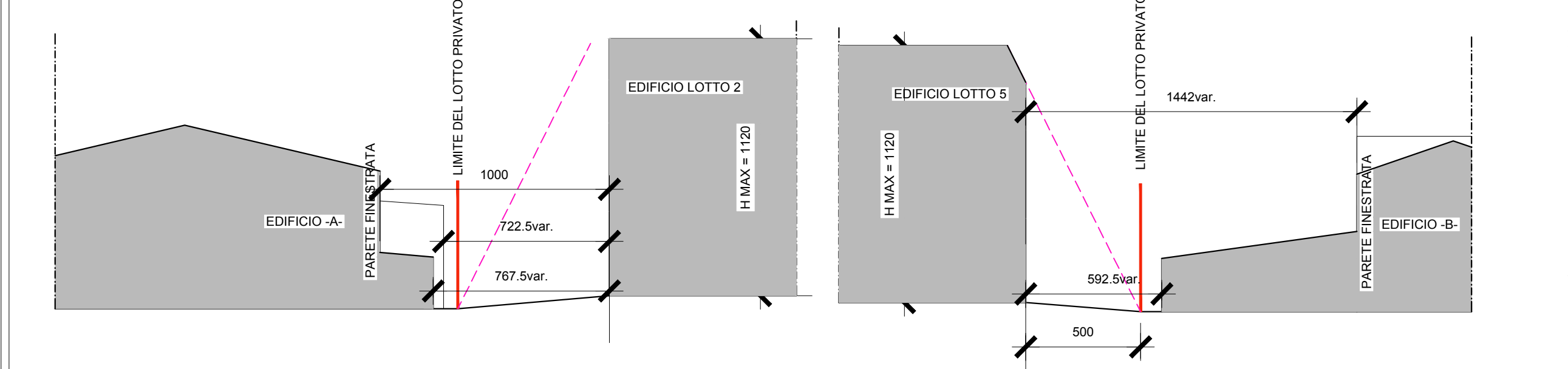
isola ecologica

isola ecologica

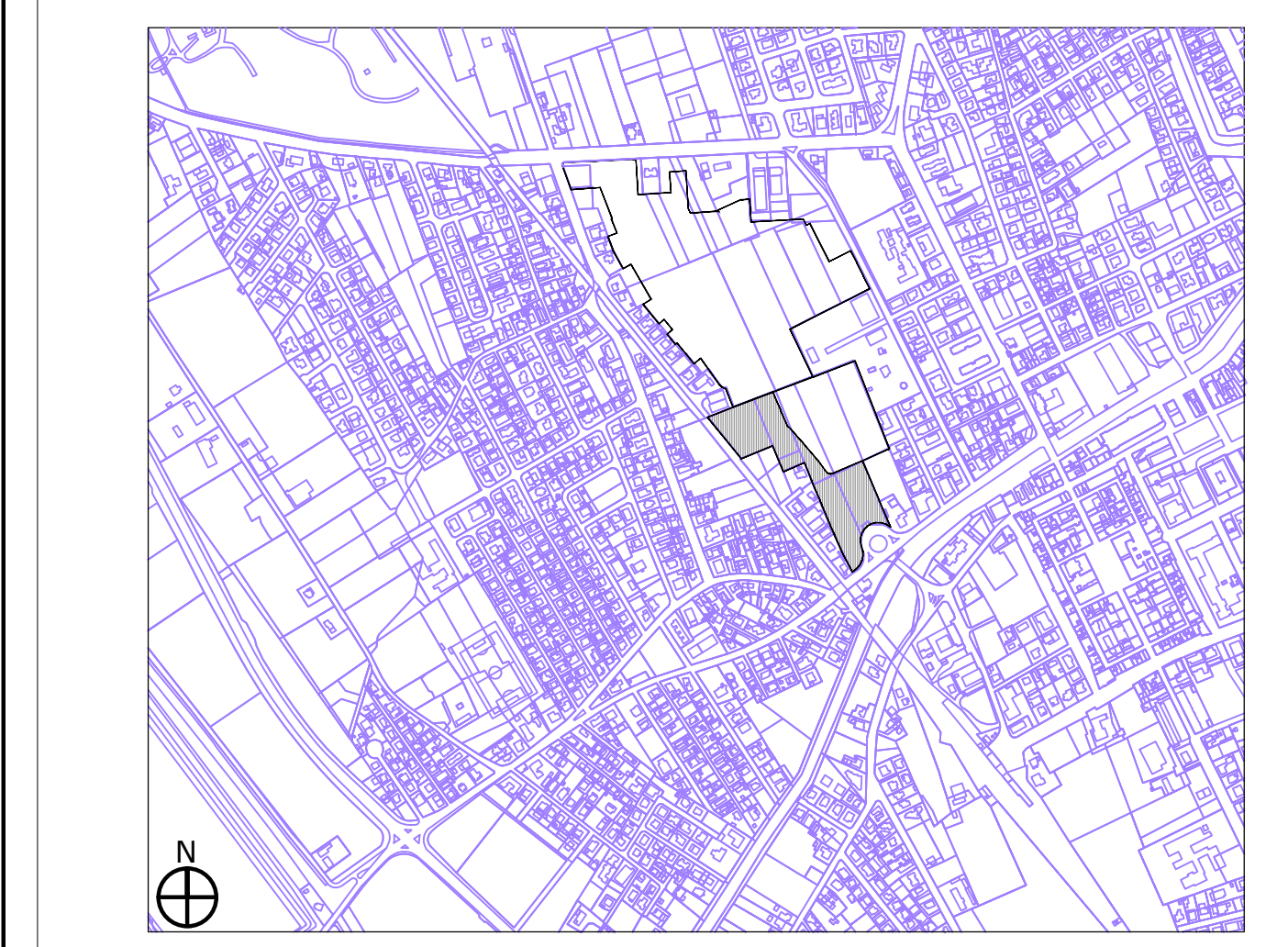
tracciato acquedotto Romagna acque e relativa fascia di rispetto

**Altezza delle fronti e presenza di pareti finestrate - Edifici caratterizzanti le aree limitrofe esterne al comparto**

<b>A</b> Edificio a 2 piani fuori terra Pareti finestrate	<b>D</b> Edificio a 1 piano fuori terra Pareti finestrate	<b>G</b> Edificio a 2 piani fuori terra Pareti finestrate	<b>L</b> Edificio a 2 piani fuori terra Pareti finestrate
<b>B</b> Edificio a 2 piani fuori terra Pareti finestrate	<b>E</b> Edificio a 3 piani fuori terra Pareti finestrate	<b>H</b> Edificio a 2 piani fuori terra Pareti finestrate	<b>M</b> Edificio a 3 piani fuori terra Pareti finestrate
<b>C</b> Edificio a 2 piani fuori terra Pareti finestrate	<b>F</b> Edificio a 1 piano fuori terra Pareti finestrate	<b>I</b> Edificio a 1 piano fuori terra Pareti finestrate	<b>N</b> Edificio a 3 piani fuori terra Pareti finestrate



SEZIONE -A- sc. 1:200 SEZIONE -B- sc. 1:200



Planimetria generale scala 1:10.000