

COMUNE DI CERVIA

descrizione dei lavori
VARIANTE A PROGRAMMA INTEGRATO DI INTERVENTO APPROVATO CON DELIBERA DEL CONSIGLIO COMUNALE N°36 DEL 20/04/2009 RELATIVO A PROGETTO OPERE PUBBLICHE DI AREA DA DESTINARE AD ATTREZZATURE COMUNALI DI CUI ALL'ART. 32 N.T.A. SITA IN CANNUZZO, VIA RUGGINE

spazio riservato all'ufficio tecnico

LA PROPRIETA' **DUEFFE S.R.L.**
 n. protocollo ufficio tecnico
COMUNE DI CERVIA

PROGETTO **STEFANO FOCACCIA ARCHITETTO**
 collaboratori: arch. LAURA BALTAZZI arch. DAVIDE RANDI
 via M.D'AZEGLIO n.38 48121 Ravenna www.stefanofocacciaarchitetto.it
 T: +390544215210 F: +390544246754 M: info@stefanofocacciaarchitetto.it

RILEVI E DIREZIONE LAVORI
PROGETTISTI RIUNITI
 GEOM. ROMEO CARLI

OGGETTO TAVOLA:
 SISTEMAZIONE URBANISTICA

ELABORATO N. **2**
 AGOSTO 2019
 SCALA 1:200

LEGENDA

AREA ART.32 Ster= 4538mq

Sf progetto = 1512mq

ZONIZZAZIONE AREE COMPARTO

Sup. Fondiaria mq. 1512 ST 817MQ Pp=1/3,5 S.T.

Superfici da cedere di progetto = 3025mq di cui :

SUPERFICIE PARCHEGGI PUBBLICI = 650mq. (>mq.253 pari a 11 mq./abitante)

SUP. SPAZIO MANOVRA mq. 340
 SUP. PARCHEGGI PUBBLICI mq. 310

SUP. STRADA mq. 139

SUP. MARCIAPIEDI mq. 230

AREA VERDE DA CEDERE ALL'A.C. INERBITA mq. 883

AREA VERDE ATTREZZATA DA CEDERE ALL'A.C. mq.1.085

TOTALE AREA VERDE DA CEDERE ALL'A.C. 1968 mq

CABINA ENEL mq. 38

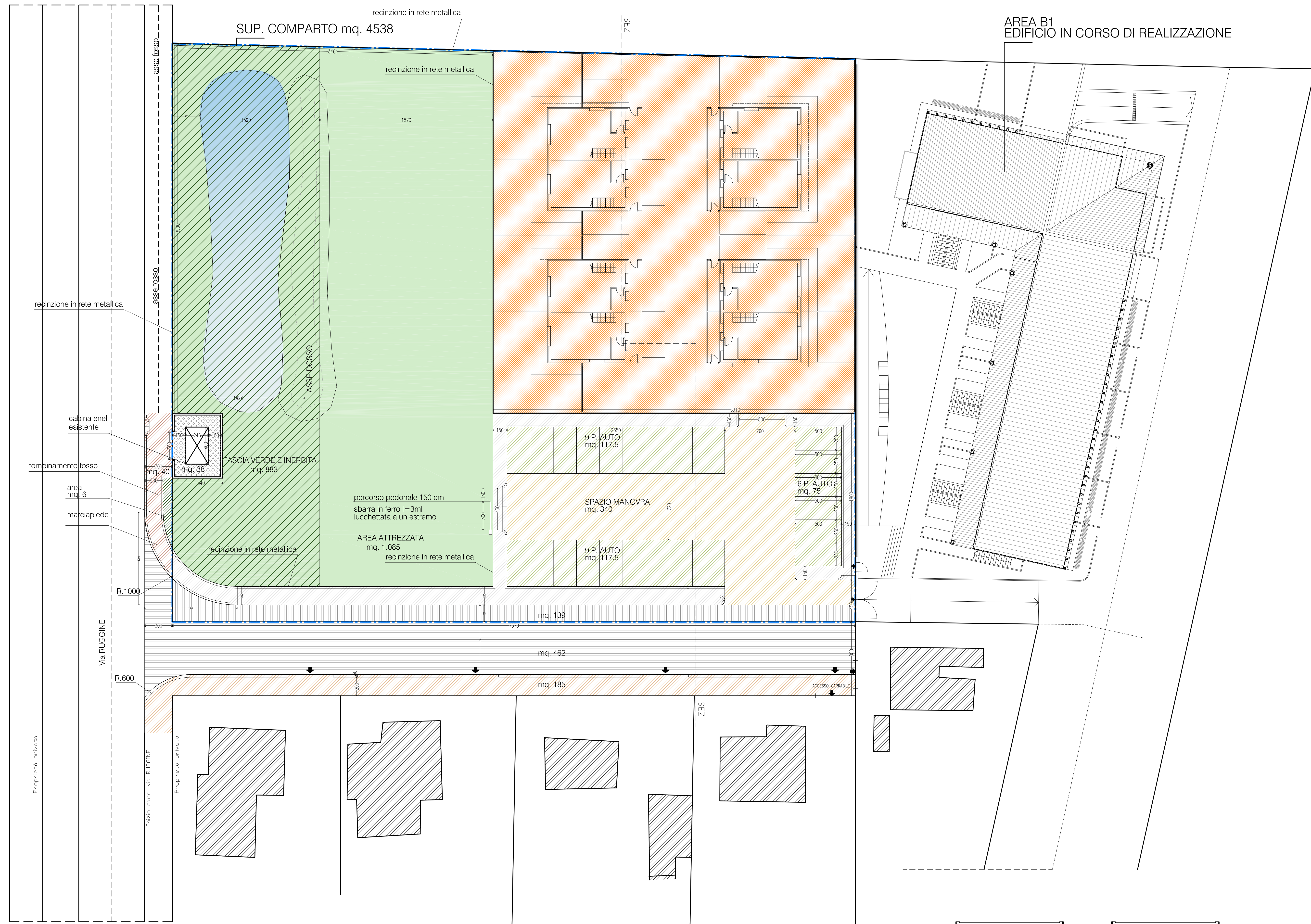
ZONIZZAZIONE AREE FUORI COMPARTO

SUPERFICIE MARCIAPIEDI FUORI COMPARTO larg. cm.200 E DI FRONTE A CABINA cm.300 mq. 40

SUPERFICIE STRADE FUORI COMPARTO mq. 462

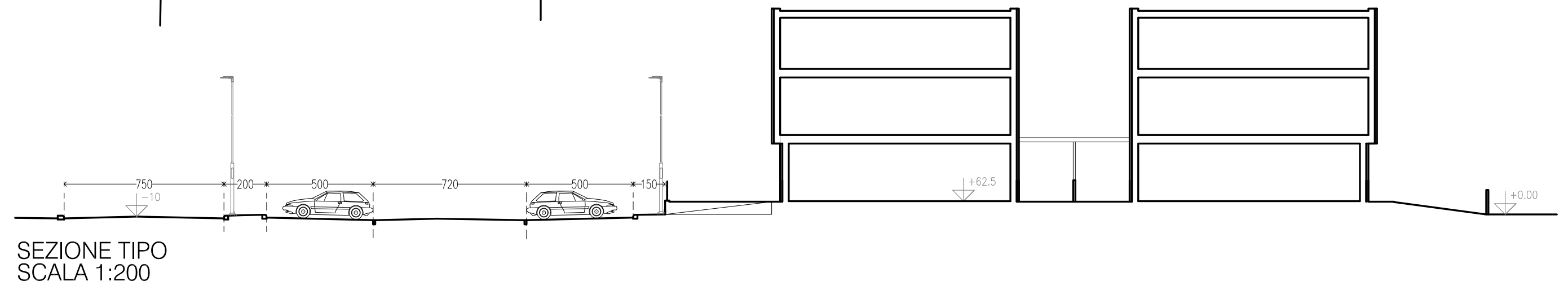
MARCIAPIEDE E CORDOLO mq. 185

AREA FUORI COMPARTO mq. 6



PLANIMETRIA DI PROGETTO SCALA 1:200

Gf	SF	ST max (mq)/ST (mq)*e	If max (mq/mq)/If (mq/mq)*e	H max (m)	lc max (%)/lc (%)*f	Ro max (%)*b	Pp (mq/mq)	Numero max di alloggi	
Lott o	IV	1512	817	0,53/1	11,20	30/20	36	1x3,50	1/70 mq di ST



AREA B1 EDIFICIO IN CORSO DI REALIZZAZIONE