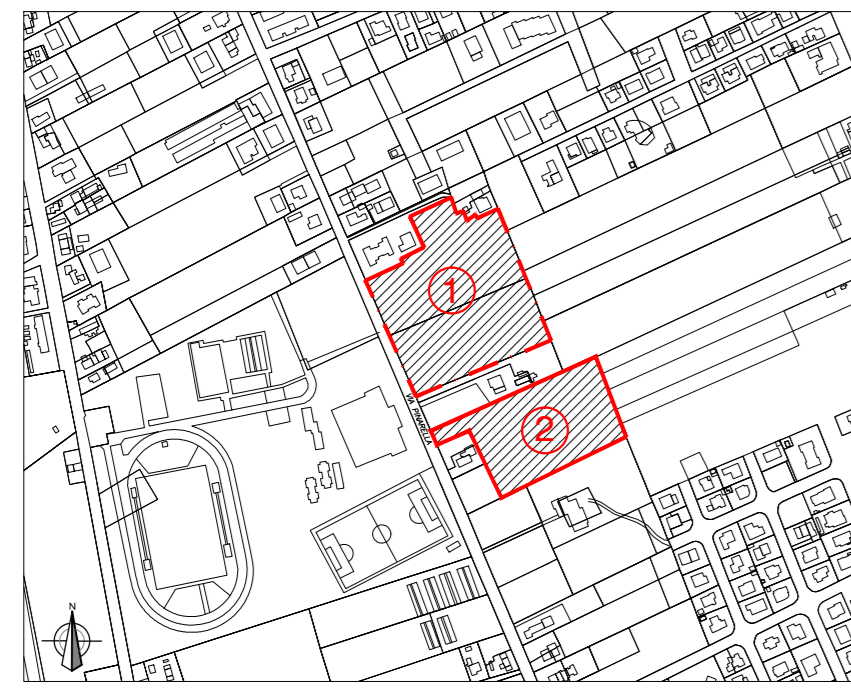


PIANO URBANISTICO DI ATTUAZIONE DI UN'AREA RESIDENZIALE
(Ai sensi del D.L. 179/1992 e s.m.i.-programma integrato)
LOCALITA' CERVIA - VIA PINARELLA ANGOLO VIA PLUTONE



OTTOBRE 2013
Agg. Marzo 2016

Proprietà: 1 - GIORGIA s.r.l.
Via del Lavoro, 16
48015 Montaleto di Cervia (RA)
Partita I.V.A. 02310020397

2 - LORENZO s.r.l.
Viale Roma, 54 - Tel.054782618
47042 CESENATICO (FC)
Partita I.V.A. 02454780400

Oggetto tavola: PLANIMETRIA RETE ILLUMINAZIONE PUBBLICA

PROGETTO OPERE PUBBLICHE
(D.Lgs 163/2006 e s.m. - D.P.R. 207/2010)

Progettisti: Riccardo Barbieri Arch.
C.F.BRB RCR 47D04 C573N
Angelo Farneti Ing.
C.F.FRN NGL 52H02 C573Z

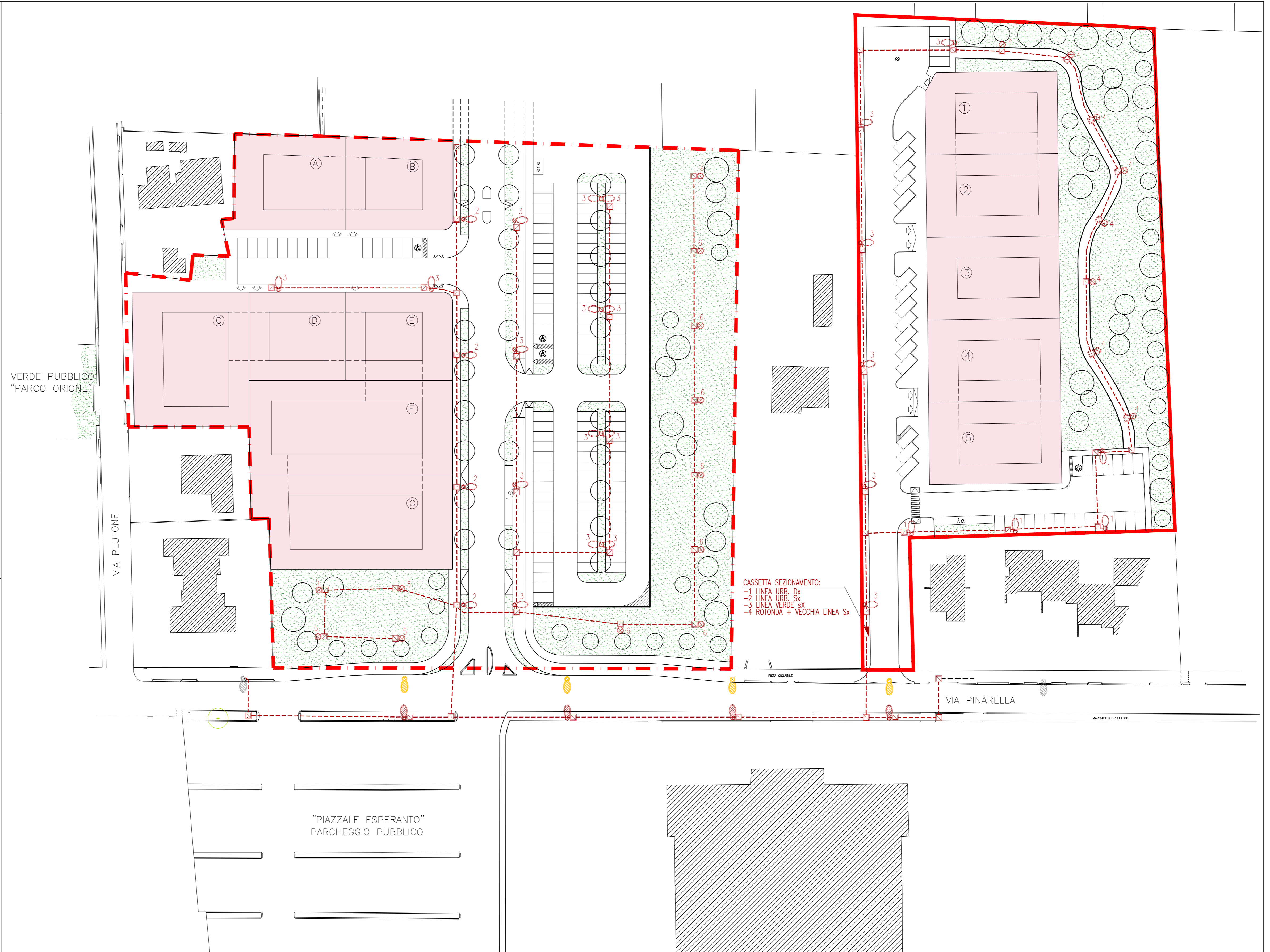
Timbro e firma proprietà

Timbro e firma proprietà

TAV. 15 a

LEGENDA

	Pozzetti cm 40x40 completi di chiusini in ghisa portanti.
	Linea elettrica interrata entro tubo in P.V.C.
	Quadro di comando e di controllo.
	Punti luce esistenti
	Punti luce da demolire
	Punti luce esistenti e da riposizionare come da progetto
	Punti luce con armatura AEC ILLUMINAZIONE tipo "ITALO 1 OF3 STE-M 4.5-2M palo h.f.t. 8,00 mt, Interdistanza ±30,00 mt. Potenza LED: 1xLED 41.5 W/4440 lm
	Punti luce con armatura AEC ILLUMINAZIONE tipo "ITALO 1 OF3 STE-M 4.5-3M palo h.f.t. 8,00 mt, Interdistanza ±30,00 mt. Potenza LED: 1xLED 61 W/6590 lm
	Punti luce con armatura AEC ILLUMINAZIONE tipo "ITALO 1 OF3 STW-M 4.5-3M palo h.f.t. 8,00 mt, Interdistanza ±30,00 mt. Potenza LED: 1xLED 61 W/6590 lm
	Punti luce con armatura AEC ILLUMINAZIONE tipo "ECO RAYS TP 0F2H1 STU-S 4.50-1M palo h. 4,00 mt Potenza LED: 1xLED 15.5 W/1540 lm
	Punti luce con armatura AEC ILLUMINAZIONE tipo "ECO RAYS 0F2H1 S 4.5-2M palo h. 4,00 mt Potenza LED: 1xLED 32.5 W/3210 lm
	Punti luce con armatura AEC ILLUMINAZIONE tipo "ECO RAYS 0F2H1 S 4.7-2M palo h. 4,00 mt Potenza LED: 1xLED 42.5 W/4060 lm



CASSETTA SEZIONAMENTO:
-1 LINEA URB. Dx
-2 LINEA URB. Sx
-3 LINEA VERDE Sx
-4 ROTONDA + VECCHIA LINEA Sx

PLANIMETRIA SCALA 1:500