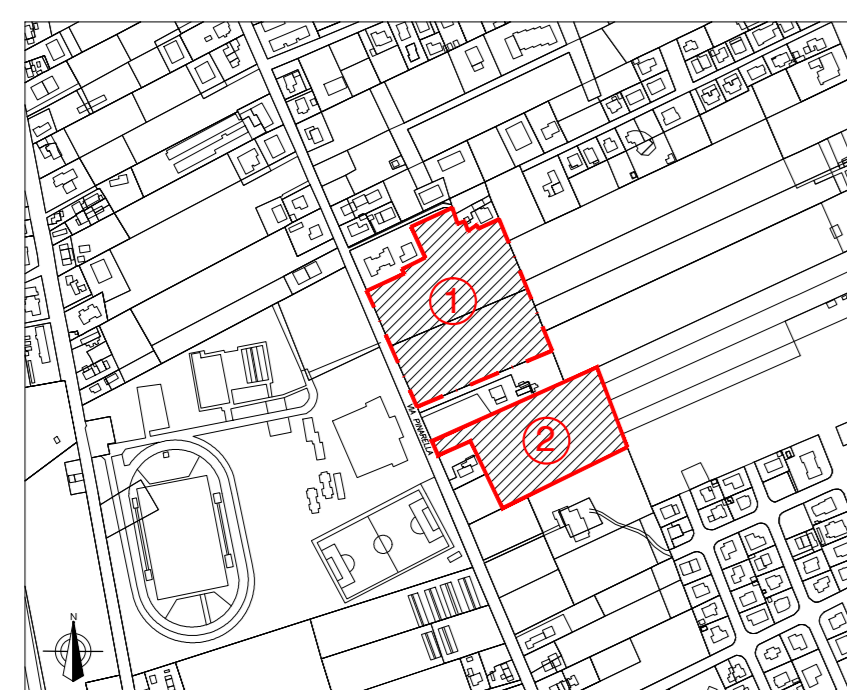


PIANO URBANISTICO DI ATTUAZIONE DI UN'AREA RESIDENZIALE
(Ai sensi del D.L. 179/1992 e s.m.i.-programma integrato)
LOCALITA' CERVIA - VIA PINARELLA ANGOLO VIA PLUTONE



OTTOBRE 2013
Agg. Aprile 2016

TAV. 7

DATI TECNICI:

	Proprietà 1 "Giorgia srl"	Proprietà 2 "Lorenzo srl"	TOTALE	STANDARD
Superficie Territoriale complessiva:	mq 16.952	mq 10.105	mq 27.057	/
Superficie Fondiaria di progetto = ST/3:	mq 5.651	mq 3.368	mq 9.019	9.019
Volume edilizio (Ve) = Area lotti x 1,5 mc/mq:	mc 8.476,5	mc 5.052	mc 13.528,5	13.528,5
Abitanti Equivalenti:	n. 85	n. 50	n. 135	n. 135
Parcheggi pubblici = 14mq/A.E.:	mq 3.505,50	mq 814,70	mq 4.320,20	1.890
Verde attrezzato = 16mq/A.E.:	mq /	mq 3.134,13	mq 3.134,13	2.160
Strade:	mq 1.749,00	mq 1.817,20	mq 3.566,20	/
Marciapiedi, aiuole, aree verdi:	mq 6.046,50	mq 970,97	mq 7.017,47	/
TOT Aree da Cedere:	mq 11.301,00	mq 6.737,00	mq 18.038,00	/

Proprietà 1
"Giorgia srl"

- LOTTO A:
SUPERFICIE FONDIARIA 657,65 MQ
VOLUME EDIFICABILE 986,475 MC
- LOTTO B:
SUPERFICIE FONDIARIA 608,10 MQ
VOLUME EDIFICABILE 912,15 MC
- LOTTO C:
SUPERFICIE FONDIARIA 965,50 MQ
VOLUME EDIFICABILE 1448,25 MC
- LOTTO D:
SUPERFICIE FONDIARIA 526,15 MQ
VOLUME EDIFICABILE 789,225 MC
- LOTTO E:
SUPERFICIE FONDIARIA 587,10 MQ
VOLUME EDIFICABILE 880,65 MC
- LOTTO F:
SUPERFICIE FONDIARIA 1187,50 MQ
VOLUME EDIFICABILE 1781,25 MC
- LOTTO G:
SUPERFICIE FONDIARIA 1119,00 MQ
VOLUME EDIFICABILE 1678,50 MC

TOTALE S.F. = 5651,00 MQ
TOTALE V.E. = 8476,50 MC

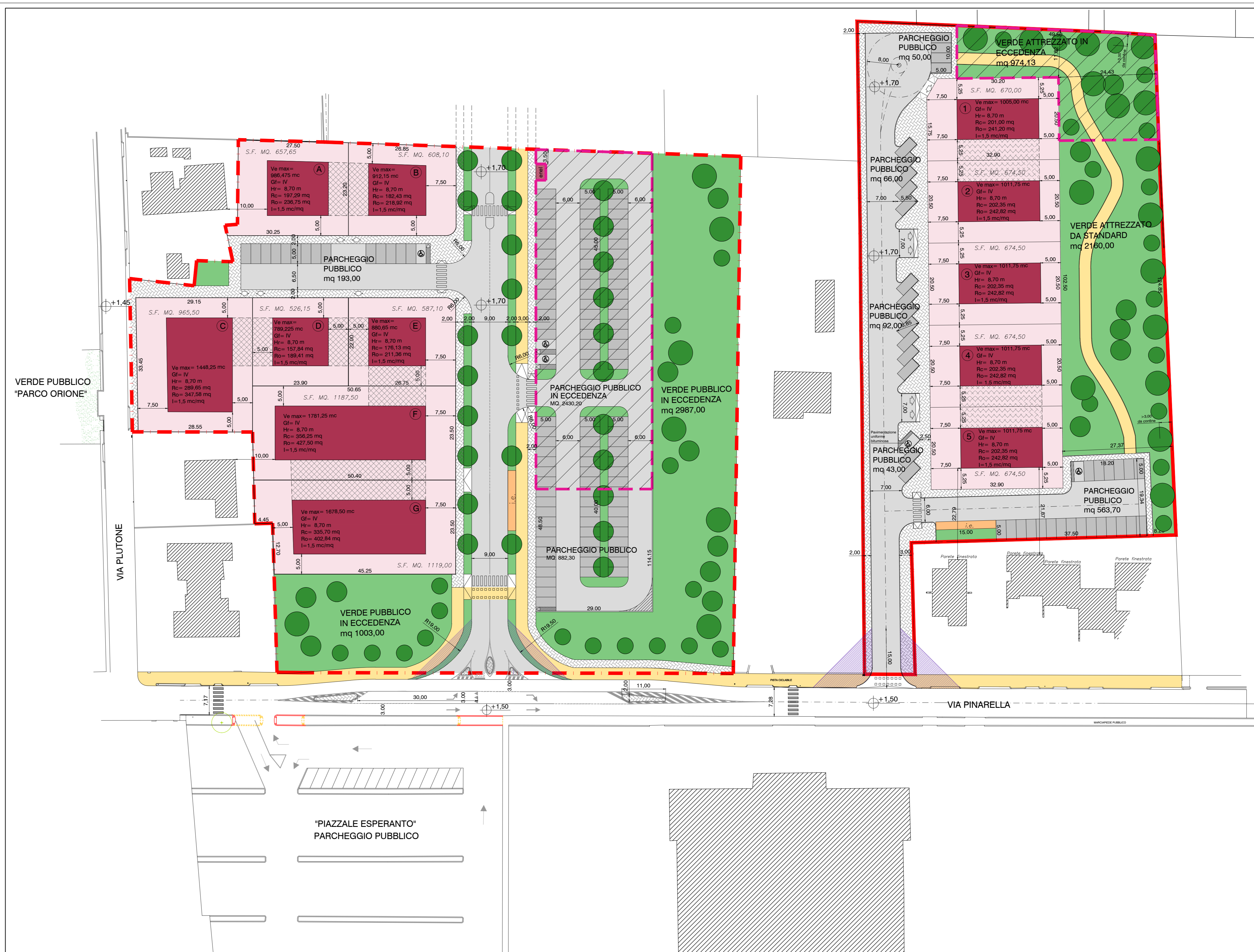
Proprietà 2
"Lorenzo srl"

- LOTTO n° 1:
SUPERFICIE FONDIARIA 670,00 MQ
VOLUME EDIFICABILE 1005,00 MC
- LOTTO n° 2:
SUPERFICIE FONDIARIA 674,50 MQ
VOLUME EDIFICABILE 1011,75 MC
- LOTTO n° 3:
SUPERFICIE FONDIARIA 674,50 MQ
VOLUME EDIFICABILE 1011,75 MC
- LOTTO n° 4:
SUPERFICIE FONDIARIA 674,50 MQ
VOLUME EDIFICABILE 1011,75 MC
- LOTTO n° 5:
SUPERFICIE FONDIARIA 674,50 MQ
VOLUME EDIFICABILE 1011,75 MC

TOTALE S.F. = 3368,00 MQ
TOTALE V.E. = 5052,00 MC

LEGENDA MATERIALI DI FINITURA UTILIZZATI

- Marciapiede in conglomerato bituminoso
- Stalli parcheggi in pavimentazione drenante tipo "drenapark"
- Pista ciclabile con finitura in resina di colore verde
- Stabilizzato e ghiaietto lapillo per le piazzole e percorsi secondari in area verde



PLANIMETRIA INGOMBRO FABBRICATI
SCALA 1:500

SAGOMA ENTRO LA QUALE
PUO' ESSERE REALIZZATO
IL FABBRICATO