

# COMUNE DI CERVIA

descrizione dei lavori

PROGETTO DI PIANO PARTICOLAREGGIATO DI INIZIATIVA PRIVATA  
IN ZONA Dc7 E De5, ALL' INTERNO DI COMPARTO INDUSTRIALE-ARTIGIANALE  
SITO A MONTALETTO DI CERVIA

spazio riservato all'ufficio tecnico

LA PROPRIETA'

NUDA PROPRIETA': SIG. MAGNANI CLAUDIO  
USOFRUTTO: SIG. RA FOSCHI RINA ROMEA

PROGETTO E DIREZIONE LAVORI

**STEFANO FOCACCIA ARCHITETTO**  
collaboratori: arch. LAURA BALTAZZI arch. DAVIDE RANDI  
via M.D'AZEGLIO n.38 48121 Ravenna www.stefanofocacciaarchitettilt.it  
T: +390544215210 F: +390544246754 M: info@stefanofocacciaarchitettilt.it

**PROGETTISTI  
RIUNITI**  
48015 VIA OSPEDALE 6/8 CERVIA TEL. E FAX  
0544/20075  
GEOM. ROMEO CARLI

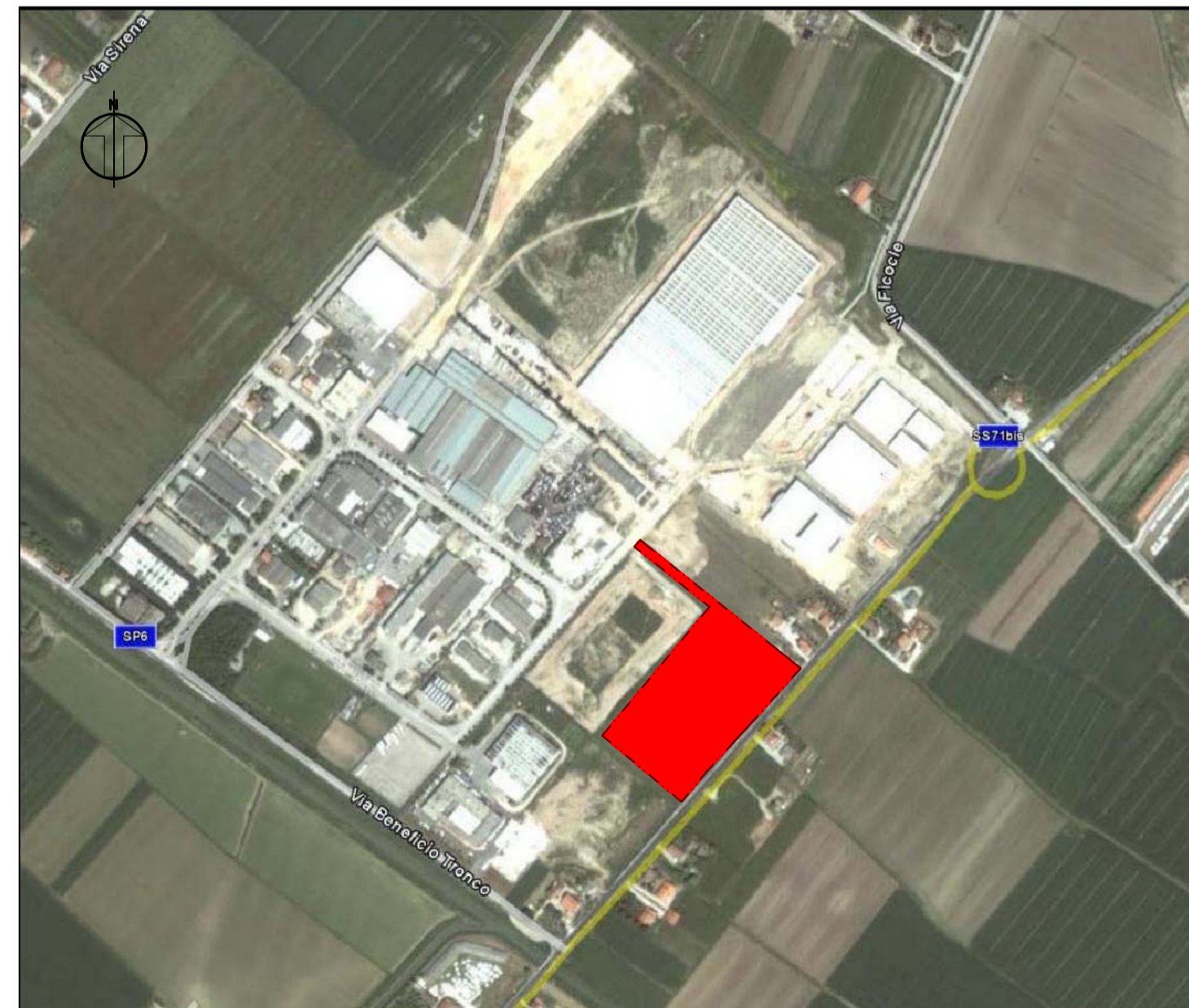
OGGETTO TAVOLA:  
SINOTTICA DELLE RETI

ELABORATO N.

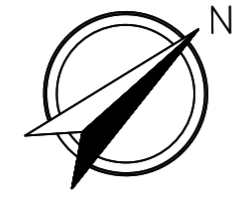
5

MARZO 2015

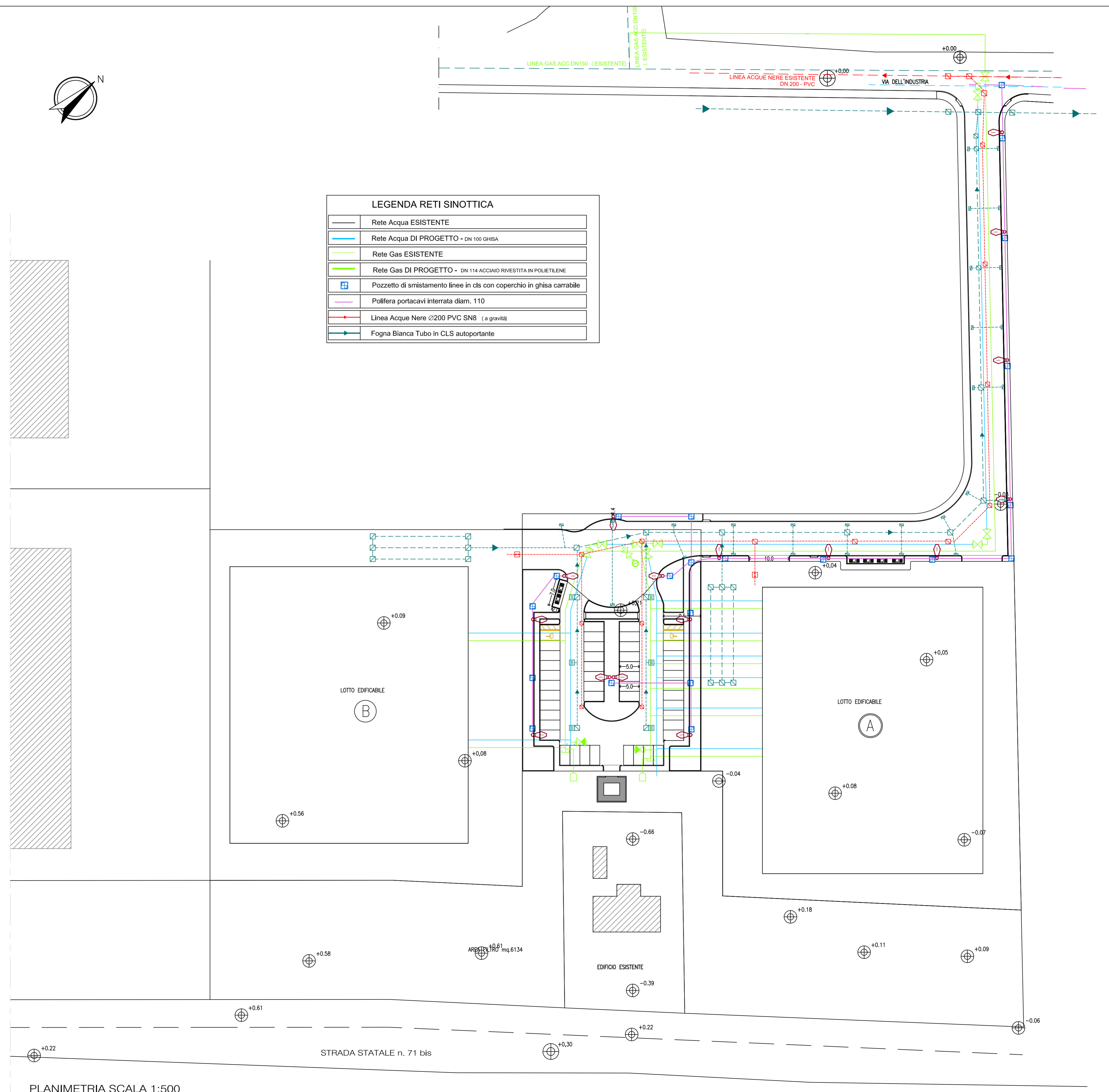
SCALA 1:500



PLANIMETRIA TOPONOMASTICA



LEGENDA RETI SINOTTICA	
	Rete Acqua ESISTENTE
	Rete Acqua DI PROGETTO - DN 100 GHISA
	Rete Gas ESISTENTE
	Rete Gas DI PROGETTO - DN 114 ACCIAIO RIVESTITA IN POLIETILENE
	Pozzetto di smistamento linee in cls con coperchio in ghisa carrabile
	Pollifera portacavi interrata diam. 110
	Linea Acque Nere Ø200 PVC SN8 (a gravità)
	Fogna Bianca Tubo in CLS autoportante



PLANIMETRIA SCALA 1:500