

COMUNE DI CERVIA

descrizione dei lavori

PROGETTO DI PIANO PARTICOLAREGGIATO DI INIZIATIVA PRIVATA
IN ZONA Dc7 E De5, ALL' INTERNO DI COMPARTO INDUSTRIALE-ARTIGIANALE
SITO A MONTALETTO DI CERVIA

spazio riservato all'ufficio tecnico

LA PROPRIETA'

NUDA PROPRIETA': SIG. MAGNANI CLAUDIO
USO FRUTTO: SIG. RA FOSCHI RINA ROMEA

PROGETTO E DIREZIONE LAVORI

STEFANO FOCACCIA ARCHITETTO

collaboratori: arch. LAURA BALTAZZI arch. DAVIDE RANDI
via M. D'AZEGLIO n.38 48121 Ravenna www.stefanofocacciaarchitettili.it
T: +390544215210 F: +390544246754 M: info@stefanofocacciaarchitettili.it

**PROGETTISTI
RIUNITI**
0544392575
GEOM. ROMEO CARLI

OGGETTO TAVOLA:
RETE ENEL

ELABORATO N. **13**

MARZO 2015

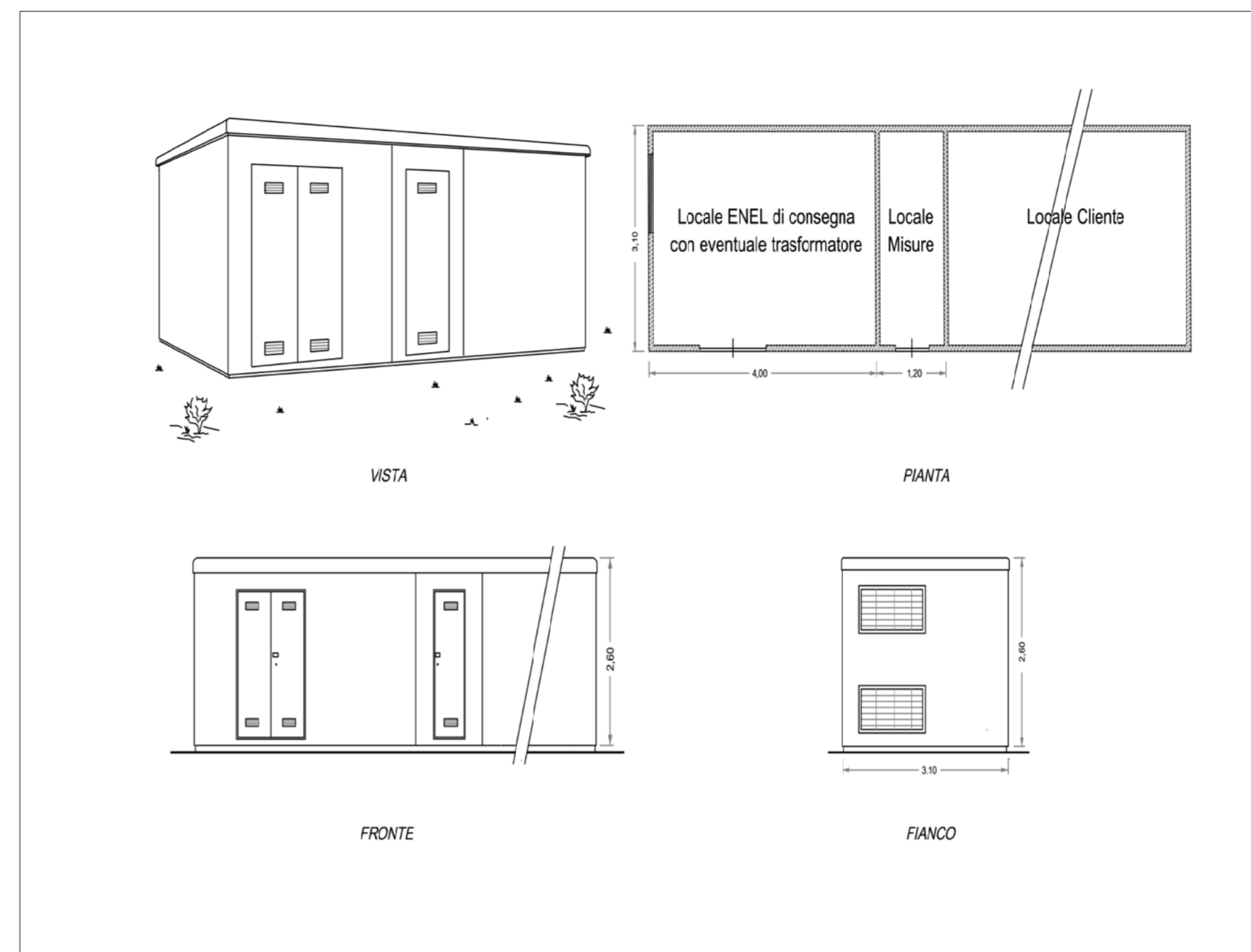
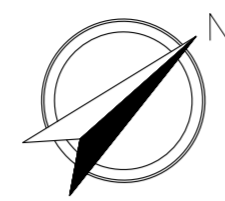
SCALA 1:500

LEGENDA

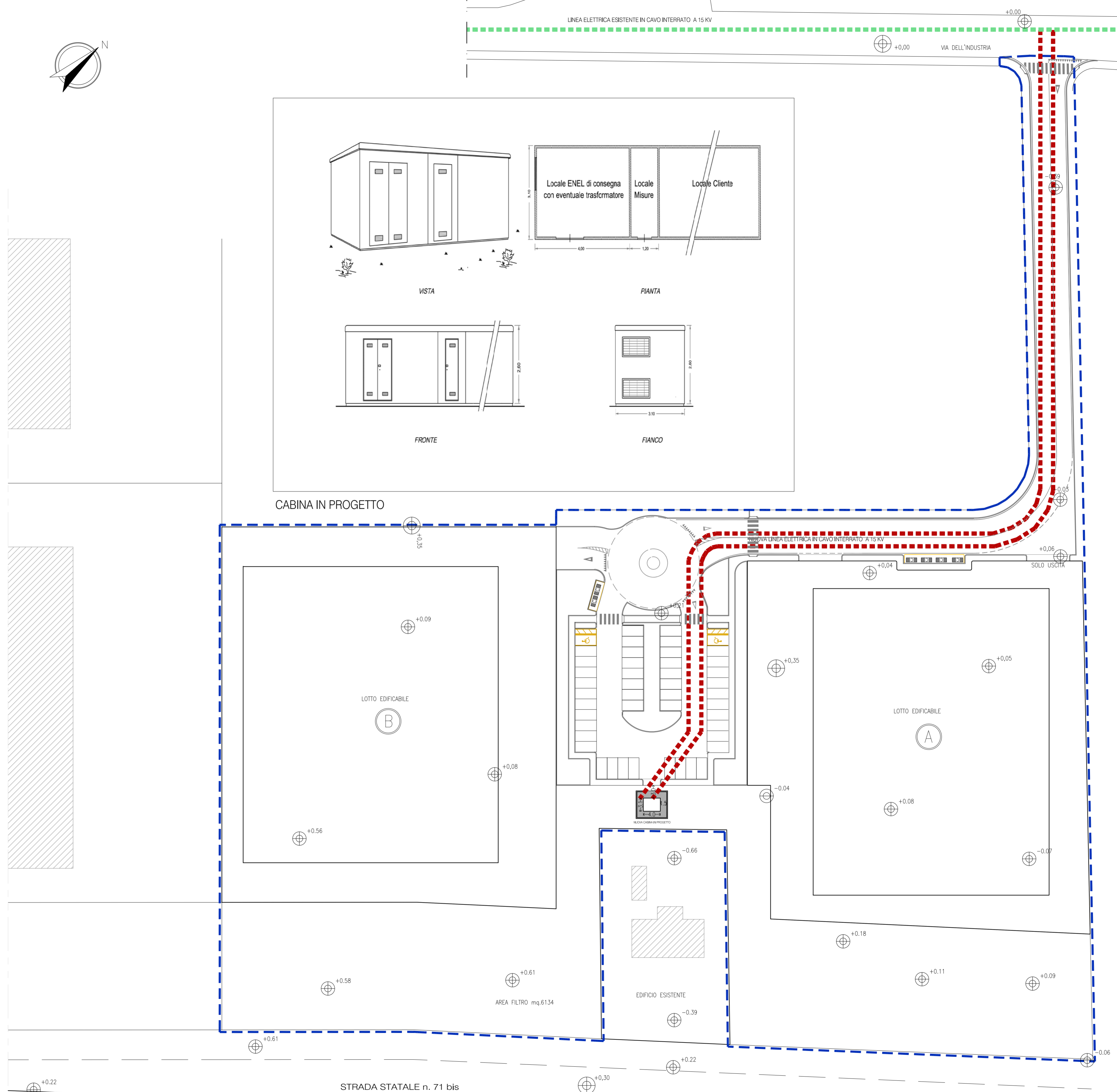
 LINEA ELETTRICA ESISTENTE IN CAVO INTERRATO A 15 KV

 NUOVA LINEA ELETTRICA IN CAVO INTERRATO A 15 KV

 NUOVA CABINA IN PROGETTO



CABINA IN PROGETTO



PLANIMETRIA SCALA 1:500