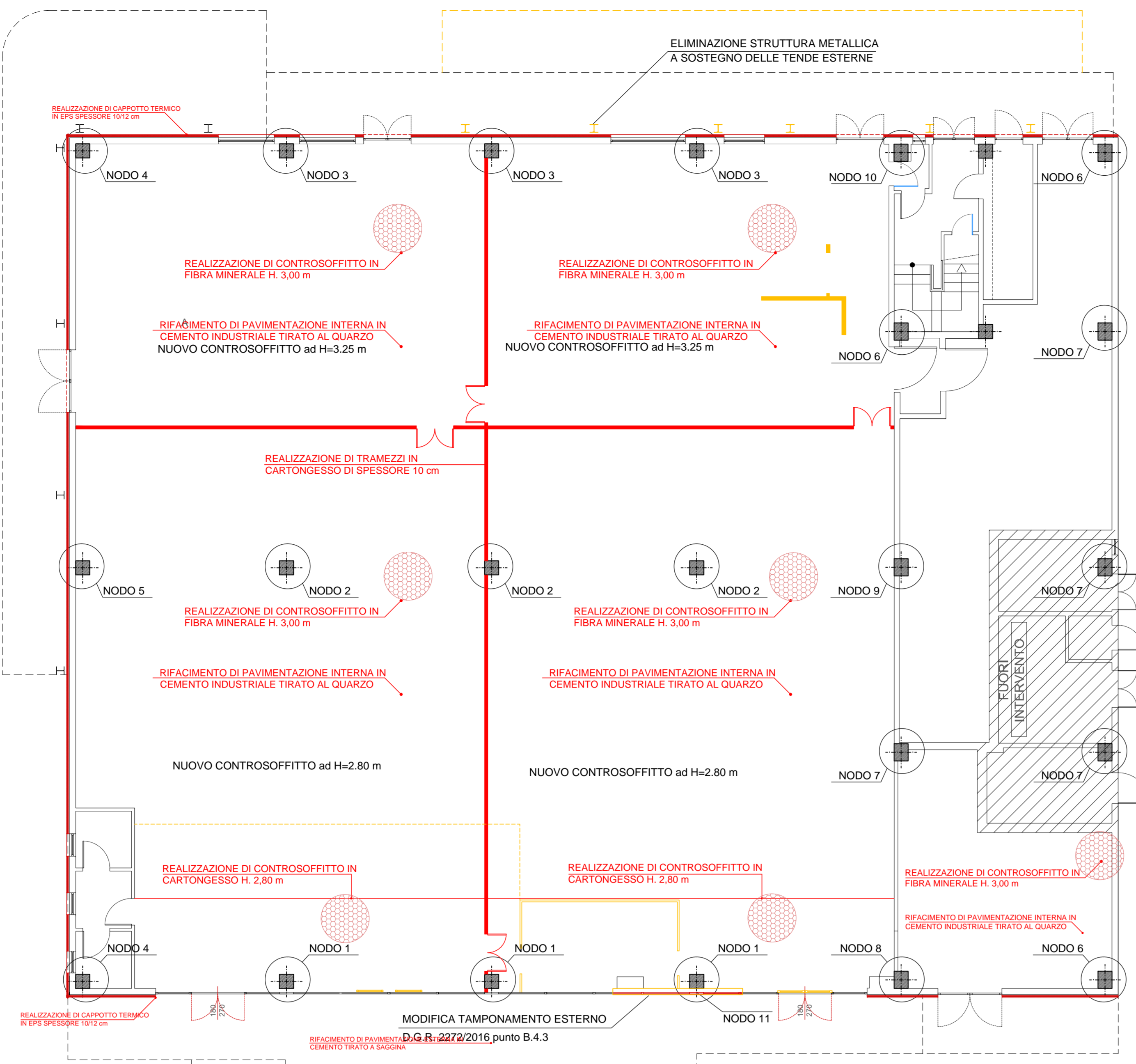


LEGENDA INTERVENTI STATO FUTURO

- DEMOLIZIONE O RICOSTRUZIONE DI TAMPONAMENTI INTERNI
 D.G.R. 2272/2016 punto B.4.4.c
- NUOVO CONTROSOFFITTO - D.G.R. 2272/2016 punto B.3.2.a

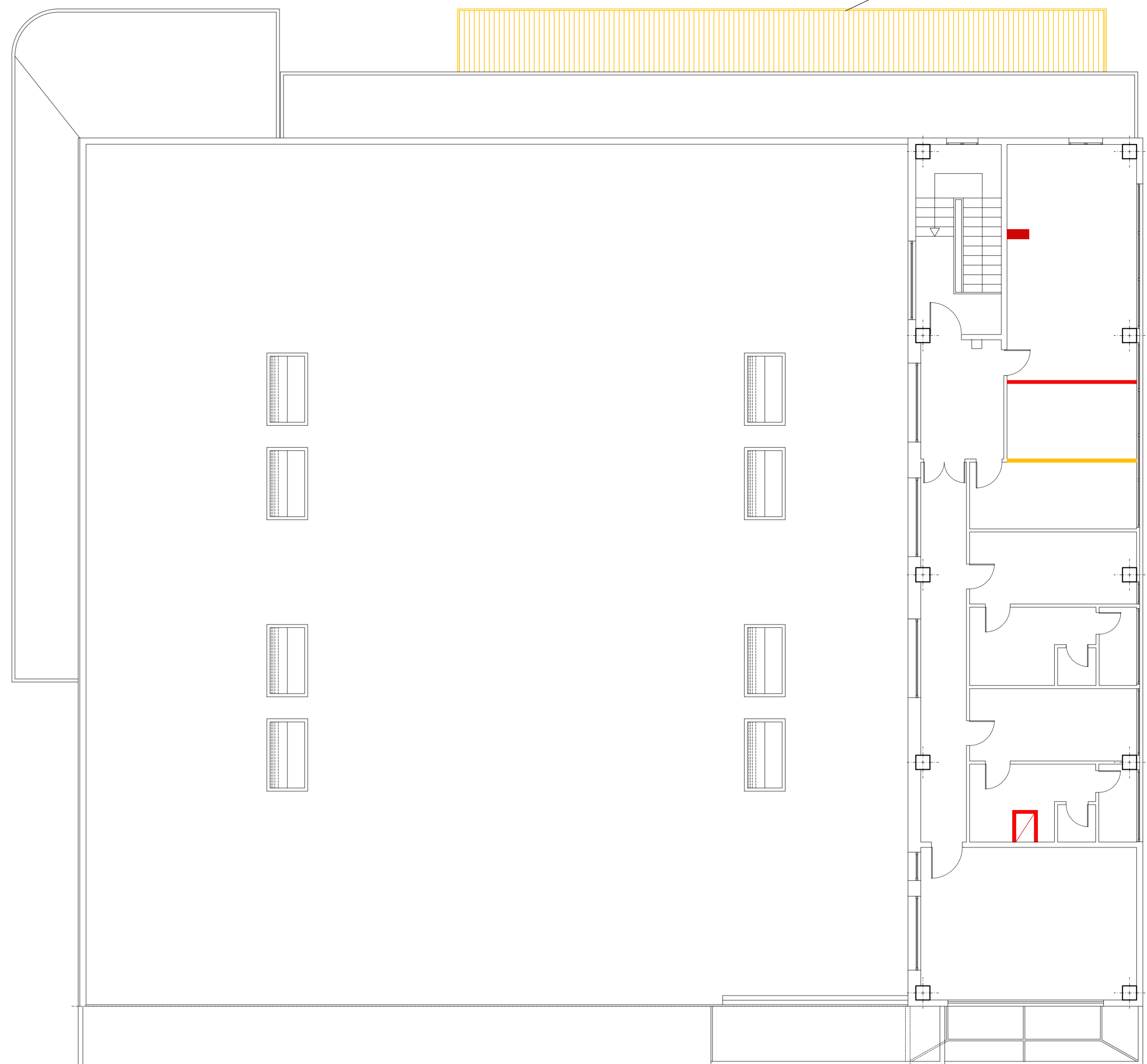
PIANO TERRA - STATO ATTUALE

SCALA 1:50



COPERTURA BASSA e PIANO PRIMO - STATO ATTUALE

SCALA 1:50



CONTEGGIO RINFORZI:

- PIASTRE tipo 1:**
 - Numero 16
 - Peso piastra = 18 kg
 - Peso totale = 288 kg
- PIASTRE tipo 2:**
 - Numero 8
 - Peso piastra = 25 kg
 - Peso totale = 200 kg
- PIASTRE tipo 3:**
 - Numero 14
 - Peso piastra = 14 kg
 - Peso totale = 196 kg
- PIASTRE per tegolo TT:**
 - Numero = 56
 - Peso piastra = 3 kg
 - Peso totale = 168 kg
- PIASTRE per lastra bausta:**
 - Numero = 46
 - Peso piastra = 7 kg
 - Peso totale = 322 kg
- PESO TOTALE PIASTRE DI RINFORZO**
 = 1175 kg
- TOTALE spine M12 (L=150 mm) = 400**
TOTALE spine M24 (L=200 mm) = 84

